



Landskapstypekartlegging i Hordaland

Kari Olrich Sørebo

Landskapskartlegging av Hordaland fylke

Landskapstype klassifisering av innland



Lars A. Uttakleiv

Nytteverdi

For første gang i Noreg er det mogleg å analysere landskap i ein større regional samanheng, og gjere detaljerte vurderingar på kommune- og lokalsamfunnsnivå.

Landskapsarbeidet kan støttast opp av eit landskapsfagleg data- og kunnskapsgrunnlag.

Materialet vil inngå som del av kunnskapsgrunnlaget til bruk i arealplanlegging og sakshandsaming på kommune- og fylkesnivå. Det vil også være ein viktig reiskap i konsekvens-vurdering av ulike typar inngrep og tiltak

Innhald

Landskapet er blitt analysert og klassifisert i landskapstypar i høve ei nasjonal referanseramme. Det vil seie variasjon i romverknader og skala, og korleis dette påverkar avgrensing og klassifisering av landskapstypar.

I 2004 gjennomførte *Norsk institutt for Skog og landskap*, landskapskartlegging av kyst- og fjordstrøka i Hordaland.

Kartlegginga frå 2004 er no vidareført for å gi full dekning av innland som ikkje grensar mot kyst- og fjordlinja.

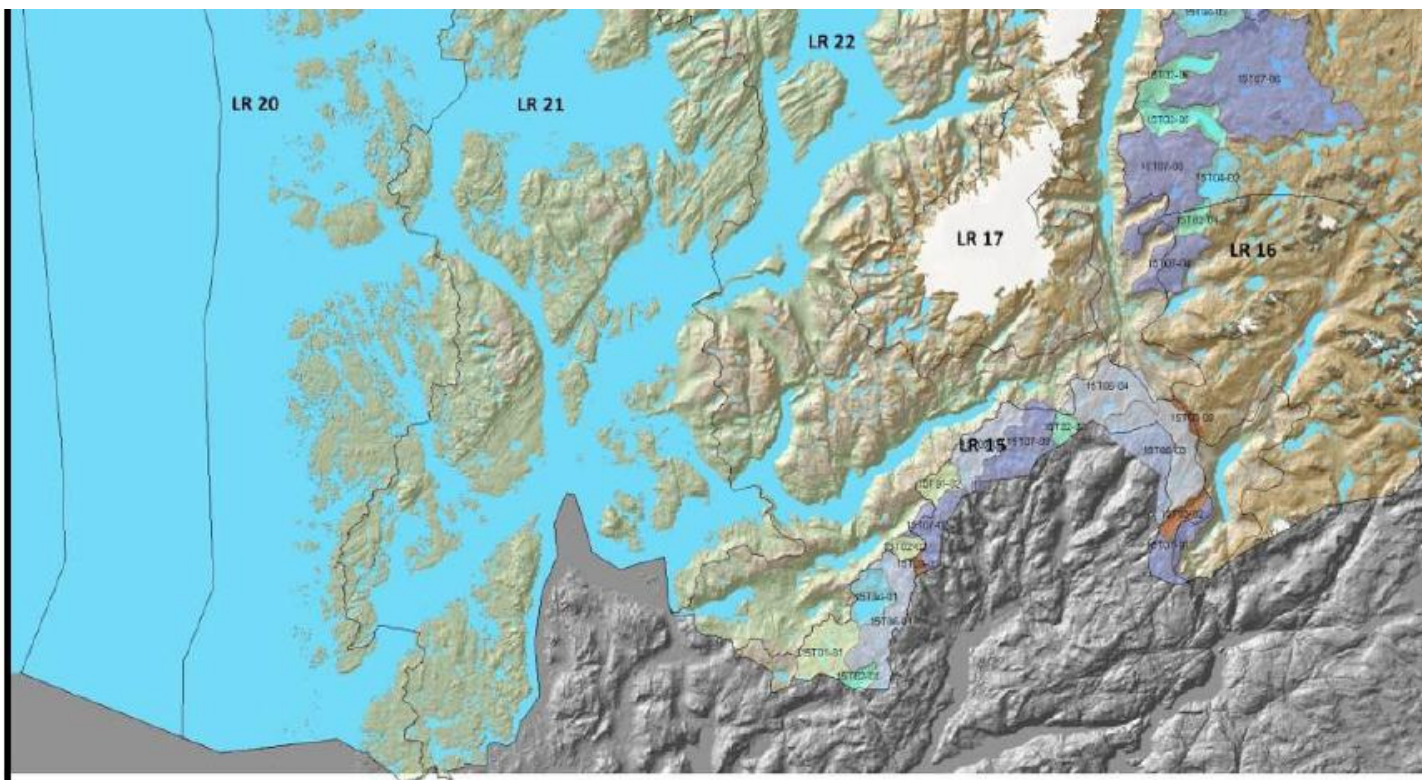
(Landskapsvernområde og nasjonalparker i fjellet er ikkje kartlagt).

Oppbygging

- Det er identifisert og klassifisert 708 landskapsområde fordelt på 26 landskapstypar.
- Landskapstypane er presentert med foto og ei tekstschildring av dei seks landskapskomponentane som dannar ein samla landskapskarakter.
- Landskapstypane si fordeling og antal er digitalisert og framstilt i kartform.

Resultat

Hordaland fylkeskommune har gjennom denne fylkesdekkande landskapskartlegginga etablert eit viktig, strategisk kunnskapsgrunnlag om fylket sitt landskap.



LR 15. LÅGFJELLET I SØR-NORGE

Landskapstyper

 LT15-01. Lågfjellsdaler over tregrensa	 LT15-05. Vidde
 LT15-02. Botndaler	 LT15-06. Storkupert lågfjell
 LT15-03. Sprekkedaler	 LT15-07. Storforma fjellmassiv
 LT15-04. Store innsjøer i lågfjellet	



Kart 3.1.1. Fordeling av landskapstyper i landskapsregion 15. Lågfjellet i Sør.Norge.